



جمعية قطوف للخدمات الاجتماعية

الخطة الاستراتيجية

1442-1447

بِسْمِ اللَّهِ الرَّحْمَنِ الرَّحِيمِ



إنه من غير نساء مُمكنات يصعب إصلاح المجتمعات، وأثبتت المرأة عبر التاريخ دورها البارز والفعال في قيادة التغير وصنع القرار

خادم الحرمين الشريفين

الملك سلمان بن عبدالعزيز آل سعود



المرأة السعودية تعيش اليوم مرحلة تمكين غير مسبوقة

ولي العهد

الأمير محمد بن سلمان آل سعود

رؤية 2030

تتص رؤية المملكة 2030 على أن: «المرأة السعودية تعد عنصراً مهماً من عناصر قوتنا، إذ تشكل ما يزيد على 50 في المائة من إجمالي عدد الخريجين الجامعيين. وسنستمر في تنمية مواهبها واستثمار طاقاتها وتمكينها من الحصول على الفرص المناسبة لبناء مستقبلها والإسهام في تنمية مجتمعا واقتصادنا».

فرص عمل

توفير فرص عمل لنحو مليون امرأة سعودية

500 ألف امرأة ضمن برنامج التعليم عن بعد

توفير التعليم عن بعد وهو نظام مناسب للمرأة لمن لا تمكنها ظروفها من التعليم الحضوري

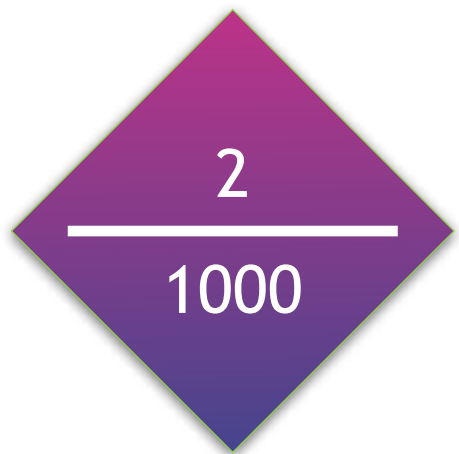


زيادة مساهمة المرأة في التنمية الاقتصادية

رفع معدل المشاركة الاقتصادية للإناث من 17% الى 25%

رفع نسبة المشروعات الصغيرة والمتوسطة

رفع نسبة مساهمة المشروعات الصغيرة والمتوسطة في الناتج المحلي باعتبارها مناسبة لعمل المرأة



سنحقق بإذن الله

2 من ألف

من مستهدفات

رؤية المملكة 2030



كلمة رئيسة الجمعية

الحمد لله والصلاة والسلام على أشرف الأنبياء والمرسلين نبينا محمد وعلى آله وصحبه أجمعين أما بعد..

قال ﷺ: «مثل المؤمنين في توادهم وتراحمهم وتعاطفهم مثل الجسد إذا اشتكى منه عضو تداعى له سائر الجسد بالحمى والسهر»

فهذه الجمعية أُسست لهذا الهدف السامي الترابط والتراحم والتكامل بعونه تعالى وهدفنا الذي نسعى له دائماً هو تأهيل وتمكين المرأة اقتصادياً واجتماعياً وتنمية قدراتهن على إدارة حياتهن قال ﷺ: «والمرأة راعية في بيت زوجها وهي مسؤولة عن رعيتها» لذا سنسخر كل الامكانيات المتاحة لخدمتها في جميع المجالات الاجتماعية والمهنية.

جمعيتنا ستشارك في المناسبات ستدرب لتخرج كفاءات ستوظف للقضاء على البطالة بإذن الله

ستساهم جمعية قطوف للخدمات الاجتماعية في التنمية

اسأل الله الإخلاص والقبول في العمل

والحمد لله أولاً وآخراً

رئيسة الجمعية



أ. سلوى بنت عيسى الكريري

عن قطوف

قطوف جمعية نسائية مختصة بالخدمات الاجتماعية تهتم بتمكين المرأة
تأسست عام ١٤٤٠هـ بترخيص رقم (١١٩٥) بمدينة الرياض تطمح
لتوفير فرص عمل للمستفيدات عبر تأهيلهن ليكون عناصر منتجة
لمشاريعهن الخاصة أو في سوق العمل أو أن يعملن في المشاريع
التموية التي ستقوم الجمعية بإنشاءها.



جمعية قطوف للخدمات الاجتماعية

تمكينهن طموحنا..

مستفيداتنا



تستهدف الجمعية المواطنات
السعوديات ذوات الدخل المحدود أو
من ليس لهن دخل من خلال
تأهيلهن وتمكينهن ليكن مكتفيات
مادياً.



المنهجية

طريقة فعالة لعمل الخطة الاستراتيجية تعتمد على ١٠ خطوات محددة وتفصيلية لعمل الخطة الاستراتيجية كما تركز على تكوين فريق الخطة من المتخصصين حتى لا يحصل قصور في الخطة في أحد الجوانب التخصصية الهامة وتعتمد على وضع مؤشرات الاداء ومن ثم يبنى عليها إنتاج المبادرات.

فايفر

10



طريقة إدارية مميزة لإدارة الاجتماعات تعطي أربعة أضعاف النتائج بربع الوقت وهي أداة مميزة لاستثمار وقت الاجتماعات وسرعة الانجاز فيه كما تكفل لجميع المساهمين في الاجتماعات إبداء آراءهم وتوليد كم كبير من الأفكار واختيار الأفكار الأجدى من خلال تغليب التصويت بعد عملية فرز الأفكار.

المجموعة
الشكلية

4x4



في ظل جائحة كورونا وكثرة الاجتماعات عن بعد ولدت فكرة تيسير الاجتماعات وتوظيف التقنية لعملية التخطيط مما وفر الوقت وسهل التواصل بين أعضاء الفريق وجدولة اجتماعات بأوقات تناسب أغلب الفريق بشكل دوري ومنظم وسريع.

عن بعد

>



فريق الخطة

رئيسة الجمعية - متخصص بالاستثمار والجودة
سلوى بنت عيسى الكريري



متخصص بالتقنية
ابتسام الزهراني



متخصص بالموارد البشرية
سلوى بن عيسى الكريري



رئيس فريق الخطة - متخصص بالتخطيط
محمد بن سامي المحيسن



المدير التنفيذي - متخصص بمجال العمل
منى بنت محمد الخثران



متخصص بالمالية والتسويق
أمل المرزوق



نموذج العمل

الشراكات الرئيسية
الوزارة الأمانة بنك التنمية الاجتماعي جمعية ريف المؤسسات المانحة المراكز والمعاهد

الأنشطة الرئيسية
تأهيل - تمكين - توعية - رعاية
الموارد الرئيسية
فريق كفؤ - المشاريع التنموية - القرض التنموي

القيم المقترحة
تدريب توظيف نشر وعي دعم رعوي

العلاقات مع العملاء
شراكة - رعاية
القنوات
الموقع الالكتروني - المتجر الالكتروني - المعرض

شرائح العملاء
المستفيدات العميلات

هيكل التكاليف
الرواتب - رسوم تشغيلية - ضمانات

مصادر الإيرادات
التبرعات - بيع منتجات العميلات - رسوم خدمات

القوى التنافسية الـ 5

تحليل البيئة الخارجية

قوة الموردين

بنك التنمية الاجتماعي (جهة شبه حكومية تمتلك رأس مال كبير ودعم الجهات المنظمة)
بنك الجزيرة والبنوك التجارية (مورد بديل يملك رأس مال كبير واهتمام بالمشاريع التأهيلية)
موردي المواد الخام للمشاريع التنموية (تنوع وتعدد)

المنتجات البديلة

دعم من الجمعيات المماثلة - برامج تدريبية مهنية - منتجات الأسر المنتجة - مواقع التوظيف

المنافسون الجدد

جمعيتين ناشئتين

المنافسة الحالية

جمعية أياصى - جمعية مساعي - جمعية بنيان - جمعية أريس
شركات التوظيف - متاجر البيع الالكتروني

قوة العملاء

الاحتياج لخدمات لوجستية - الثقافة - جودة منتجات المشاريع
التنموية - تنوع المنتجات والمنافسة السعرية - الدعم اللوجستي
لبيع المنتجات

تحليل بستل

القوى السياسية

استقرار عالي جداً ودعم لا محدود واهتمام من الحكومة للمشاريع التنموية ويتمشى عمل الجمعية مع رؤية المملكة

القوى الاجتماعية

الترايط المجتمعي - زيادة الوعي بعمل المرأة ومكانتها في المجتمع - الخصوصية في عمل المرأة - التزامات اجتماعية - الالتزام الديني والعادات والتقاليد

أنظمة حماية البيئة

أنظمة تصدر بشكل مستمر لزيادة الجودة والاهتمام بالجوانب البيئية - اهتمام المنظم بشكل رفيع بحماية البيئة

القوى الاقتصادية

استقرار اقتصادي داخلي كبير جداً - اقتصاد عالمي في مرحلة ركود - توجه داخلي لاستبدال المنتج العالمي بالمحلي - الانفتاح العالمي ومنافسة المنتجات من البيئة الخارجية - المشاريع متناهية الصغر المنافسة في الفضاء الالكتروني المفتوح

التغيرات التقنية

اهتمام بالتقنية من المجتمع - مواكبة العالم - سهولة التقنية وتوفرها - بدائل آلية للإنتاج - سهولة التواصل باستخدام التقنية حلول تقنية لإدارة العمل

الأنظمة القانونية

أنظمة تدعم عمل المرأة - أنظمة تدعم حقوق المرأة - نظام قيادة المرأة - أنظمة دعم المشاريع متناهية الصغر

رؤية قطوف

تمكين ١٠٠٠ مواطنة
لتكون منتجة وفاعلة في
دينها وأسررتها ووطنها

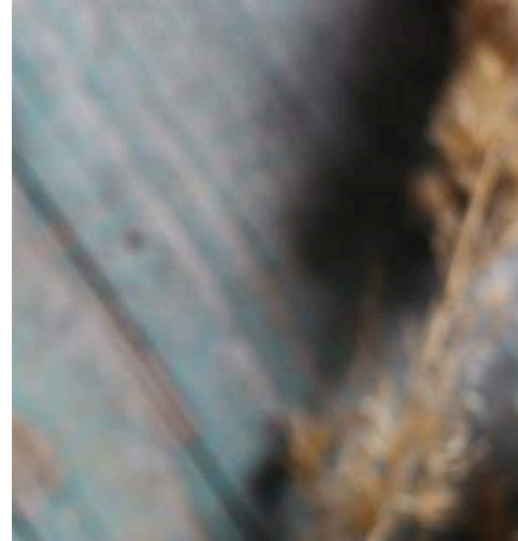




القيم

الرسالة

الريادة في تأهيل المستفيدات مهنيًا للعمل في مشاريع الجمعية الابداعية
لتحقيق الاكتفاء والانتقال من الرعاية للتنمية



مجالات العمل



الرعاية

تلمس حاجات المستفيدات وتحقيق
الاستقرار لهن من خلال الدعم المالي أو
العيني كالغذاء والكساء والدواء والمسكن



التوعية

نشر التوعية في المجالات الدينية والقانونية
وحقوق المرأة للمساهمة لتصبح ذات أثر
فعال في أسرتها ومجتمعها



التمكين

السعي لتمكين المستفيدات بتوفير فرص
تحقق لهن عائد مالي وعملي لتحقيق الاكتفاء
الذاتي عبر المشاريع التنموية والفرص
الوظيفية والقروض الحسنة



التأهيل

الاهتمام بتأهيل المستفيدات اجتماعياً
وثقافياً ومهنياً وتقنياً لينتقلن من الرعاية إلى
التنمية



الهيكل التنظيمي

وحدات العمل الرئيسية



وحدة الدعم الرعوي

تهتم بتلمس احتياجات المستفيدات من الغذاء والكساء والدواء والمسكن والعمل على دعمهن حتى يتم تمكينهن



وحدة البرامج التوعوية

تهتم بعمل البرامج والدراسات والبحوث التوعوية لرفع مستوى الوعي لدى المستفيدات وعمل ورش العمل التوعوية



وحدة المشاريع التنموية

تهتم بإنشاء المشاريع التنموية الذراع الاستثماري للجمعية وتمكين عدد من المستفيدات بها



وحدة البرامج

تهتم بعمل البرامج التأهيلية التي تؤهل المستفيدات في المجالات المهنية والاجتماعية

وحدات الدعم

الإدارات التي تدعم عمل الوحدات الرئيسية لتيسير أعمالها



الإدارة المساندة



الإدارة المالية



إدارة الموارد
البشرية



إدارة التسويق

الأهداف الاستراتيجية

4

إنتاج دراسات وبحوث وأدلة ونماذج
وتقديم الاستشارات التي تؤهل
المستفيدات دينياً واجتماعياً
وقانونياً وتربوياً

3

تمكين المستفيدات اللاتي تم
تأهيلهن للعمل في مشاريع
الجمعية أو للانخراط في سوق
العمل أو لإنشاء أعمالهن الحرة

2

أتمتة الدعم الرعوي للمستفيدات
في احتياجاتهم من الكساء
والغذاء والدواء

1

تنفيذ برامج تدريبية نوعية في
المجالات المهنية والاجتماعية
تؤهل المستفيدات لاكتساب
مهارات للوظيفة أو للعمل الحر

الهدف الاستراتيجي الأول

تنفيذ برامج تدريبية نوعية في المجالات المهنية والاجتماعية تؤهل المستفيدين لاكتساب مهارات للوظيفة أو للعمل الحر

المبادرة	الترميز	المؤشر	المسؤولية	المستهدف	طريقة الحساب
مبادرة لدي حرفة	١-١-١	عدد المستفيدين اللاتي تم تأهيلهن من البرامج المنفذة	قسم البرامج	١٤٣.	تراكمي متزايد
	٢-١-١	نسبة المستفيدين المؤهلات لإجمالي المستفيدين	قسم البرامج	٩٠٪	حد أدنى
مبادرة تقنيتي توظيفني	١-٢-١	عدد البرامج التقنية المنفذة	قسم البرامج	١٥	تراكمي ثابت
	٢-٢-١	عدد المستفيدين من البرامج التقنية	قسم البرامج	٤٨.	تراكمي ثابت
	٣-٢-١	نسبة المستفيدين المؤهلات من البرامج التقنية	قسم البرامج	٩٠٪	حد أدنى
مبادرة أرجوان	١-٣-١	متوسط درجات الاختبار للمستفيدين في المجالات الاجتماعية ٨٥٪	قسم البرامج	٨٥٪	حد أدنى
مبادرة تحفيز	١-٤-١	نسبة التسرب من البرامج التأهيلية	قسم البرامج	١٠٪	حد أعلى
	٢-٤-١	نسبة رضا المستفيدين من البرامج	قسم البرامج	٨٥٪	حد أدنى
مبادرة تمكني	١-٥-١	متوسط درجات الاختبار للمستفيدين في مجال الوعي بالتمكين	قسم البرامج	٨٥٪	حد أعلى
مبادرة حياكم	١-٦-١	عدد المستفيدين من البرامج المنفذة	قسم البرامج	١٦٠٠	تراكمي متزايد
مبادرة مشروعك يثمر	١-٧-١	نسبة البرامج التنموية للإغائية	قسم البرامج	٣٠٪	حد أدنى
مبادرة الشريك التدريبي	١-٨-١	إجمالي مصروفات البرامج سنويا	قسم البرامج	١٠٥٠٠٠٠٠ ر.س.	تراكمي متزايد
	٢-٨-١	عدد البرامج التي تم إقامتها	قسم البرامج	٨٢	تراكمي متزايد
مبادرة نديكم	١-٩-١	عدد المتدربات من الشركاء الخارجيين	قسم البرامج	٢٥٠	تراكمي ثابت
	٢-٩-١	إيرادات البرامج التدريبية الخارجية	قسم البرامج	٥٠٠٠٠٠٠٠ ر.س.	تراكمي ثابت
	٣-٩-١	أرباح البرامج التدريبية الخارجية	قسم البرامج	١٥٠٠٠٠٠٠ ر.س.	تراكمي ثابت
مبادرة ننمو معاً	١-١٠-١	عدد البرامج المشتركة مع الجمعيات المماثلة	قسم البرامج	١٠	تراكمي ثابت

أولوية عالية

أولوية متوسطة

أولوية منخفضة

الهدف الاستراتيجي الثاني

أتمتة الدعم الرعوي
للمستفيدين في
احتياجاتهم من الكساء
والغذاء والدواء

المبادرة	الترميز	المؤشر	المسؤولية	المستهدف	طريقة الحساب
مبادرة بطاقة الجسد الواحد	١-١-٢	- نسبة مصروفات الجمعية للدعم الرعوي	قسم الرعاية	٤٠٪	حد أعلى
	٢-١-٢	- عدد الأسر المستفيدة من خدمات الجمعية الرعوية	قسم الرعاية	٨٠٠	حد أعلى
	٣-١-٢	- إجمالي قيمة الدعم للمستفيدين	قسم الرعاية	١.٠٠٠.٠٠٠	حد أعلى
مبادرة قطوف معكم	١-٢-٢	- عدد البرامج الطارئة المنفذة	قسم الرعاية	١٠	حد أدنى
	٢-٢-٢	- تكلفة البرامج الطارئة المنفذة	قسم الرعاية	٥٠٠.٠٠٠	حد أعلى
	١-٣-٢	- التبرعات للجمعية في المجال الرعوي من المتجر الإلكتروني	قسم الرعاية	٥٠.٠٠٠.٠٠٠	حد أدنى
مبادرة تطبيق قطوف الإلكتروني	١-١-٢	- نسبة مصروفات الجمعية للدعم الرعوي	قسم الرعاية	٤٠٪	حد أعلى

أولوية عالية

أولوية متوسطة

أولوية منخفضة

الهدف الاستراتيجي الثالث

تمكين المستفيدات اللاتي تم تأهيلهن للعمل في مشاريع الجمعية أو للانخراط في سوق العمل أو لإنشاء أعمالهن الحرة

المبادرة	الترميز	المؤشر	المسؤولية	المستهدف	طريقة الحساب
مبادرة معونة وتسهيل	١-١-٣	- نسبة المشاريع المستقلة المستمرة	قسم التمكين	٦٪	حد أدنى
	٢-١-٣	- نسبة الربح للمشاريع المستقلة	قسم التمكين	١٥٪	حد أدنى
مبادرة حاضنات قطوف	٣-٢-٣	- نسبة المشاريع المستقلة المستمرة	قسم التمكين	٨٪	حد أدنى
	١-٣-٣	- عدد المشاريع التنموية التي تم إنشاؤها	قسم التمكين	٥	تراكمي ثابت
مبادرة معامل قطوف	٢-٣-٣	- تكلفة إنشاء المشروع التنموي	قسم التمكين	١٠٠٠٠٠٠٠	حد أعلى
	٣-٣-٣	- عدد المستفيدات اللاتي تم تمكينهن	قسم التمكين	١٠٠٠	تراكمي متزايد
	٤-٣-٣	- نسبة المستفيدات اللاتي تم تمكينهن إلى إجمالي المستفيدات	قسم التمكين	٢٪	حد أدنى
	٥-٣-٣	- نسبة المستفيدات اللاتي تم تمكينهن إلى إجمالي اللاتي تم تأهيلهن	قسم التمكين	٧٪	حد أدنى
	١-٤-٣	- نسبة التمكين الداخلي للتمكين الخارجي	قسم التمكين	٢٪	حد أدنى
	١-٥-٣	- نسبة أرباح المشاريع التنموية	قسم التمكين	٢٪	حد أدنى
مبادرة وظيفي	١-٥-٣	- نسبة أرباح المشاريع التنموية	قسم التمكين	٢٪	حد أدنى
مبادرة متاجر قطوف	١-٦-٣	- نسبة المبيعات من المتجر الإلكتروني	قسم التمكين	٧٪	حد أدنى
مبادرة سوقنا	٣-٢-٣	- نسبة المشاريع المستقلة المستمرة	قسم التمكين	٨٪	حد أدنى

أولوية عالية

أولوية متوسطة

أولوية منخفضة

الهدف الاستراتيجي الرابع

إنتاج دراسات وبحوث وأدلة ونماذج وتقديم الاستشارات التي تؤهل المستفيدات دينياً واجتماعياً وقانونياً وتربوياً

المبادرة	الترميز	المؤشر	المسؤولية	المستهدف	طريقة الحساب
مبادرة نشر العلم	١-١-٤	نسبة الوعي عند المستفيدات في المجالات الدينية	قسم التوعية	٨٥٪	حد أدنى
مبادرة مستشارك	١-٢-٤	عدد الاستشارات المقدمة للمستفيدات	قسم التوعية	٦٠٠	حد أدنى
	٢-٢-٤	عدد المستشارين المتعاونين مع الجمعية	قسم التوعية	٢٠	حد أدنى
مبادرة أدلة قطوف	١-٣-٤	نسبة الوعي عند المستفيدات في المجالات التنموية والتربوية	قسم التوعية	٧٪	حد أدنى
	٢-٣-٤	إعداد أدلة ونماذج في مجالات عمل الجمعية	قسم التوعية	١٥٪	تراكمي ثابت
مبادرة دراسات	١-٤-٤	عدد الدراسات في مجال عمل الجمعية	قسم التوعية	٤٠	تراكمي ثابت
مبادرة الشريك العلمي	١-٥-٤	عدد البحوث في مجال عمل الجمعية	قسم التوعية	١٠	تراكمي ثابت
مبادرة رسائل قطوف	١-٦-٤	عدد الرسائل المرسله للمستفيدات	قسم التوعية	٥٠٠	تراكمي ثابت
	٢-٦-٤	عدد التجاوبات مع الرسائل من المستفيدات	قسم التوعية	١٥٠٠٠	تراكمي ثابت
مبادرة الشريك الصحي	١-٧-٤	نسبة الوعي عند المستفيدات في المجالات الصحية	قسم التوعية	٧٪	حد أدنى
مبادرة حقوقنا	١-٨-٤	نسبة الوعي عند المستفيدات في المجالات القانونية	قسم التوعية	٧٪	حد أدنى

أولوية عالية

أولوية متوسطة

أولوية منخفضة

1

لدي حرفة

دعم وتدريب
وتأهيل الأسر
المنتجة حرفياً
وتمكينهن في سوق
العمل.

2

أرجوان

تأهيل المستفيدات في المجالات الحياتية
الاجتماعية والتربوية والاسرية
والصحية والقانونية والقيمية حتى
تكون نواة فاعلة ايجابية.

3

حياكم

استقطاب العمليات مشاريع ومبادرات
الجمعية.
استقطاب الشركات المجتمعية المفيدة
لدعم الجمعية.

4

تقنيتي
توظيفني

تقديم دورات
تدريبية وتأهيلية
للمسجلات في
الجمعية في
المجال التقني.

5

مشروعك يثمر

متابعة المشاريع للأسر المنتجة ورفع
تقارير دورية عنها وعمل معارض لها.

6

قطوف معكم

الوقوف على محنة واحتياجات الاسر
في المواسم وعند حاجتهم لذلك.

أهم المبادرات

11

مستشارك

التعاقد والتعاون مع مستشارين في مجالات عدة كالتخطيط والقانون والموارد البشرية والاجابة على استشارات العملاء والموظفين.

10

متاجر قطوف

تأسيس متجر الالكتروني يضم مشاريع ومبادرات قطوف ومشاريع العميلات.

9

معامل قطوف

عمل معامل حرفية لإنتاج سلع مستهلكة يكون ريعها للجمعية.

8

معوونة وتسهيل

دعم الاسر المنتجة بقروض حسنة بالشراكة مع بنك التنمية.

7

نشر العلم

عمل مقاطع دعوية ونشرها في مواقع التواصل وطباعة كتب للعلماء الكبار وتوزيعها على المستفيدين في الجمعية.

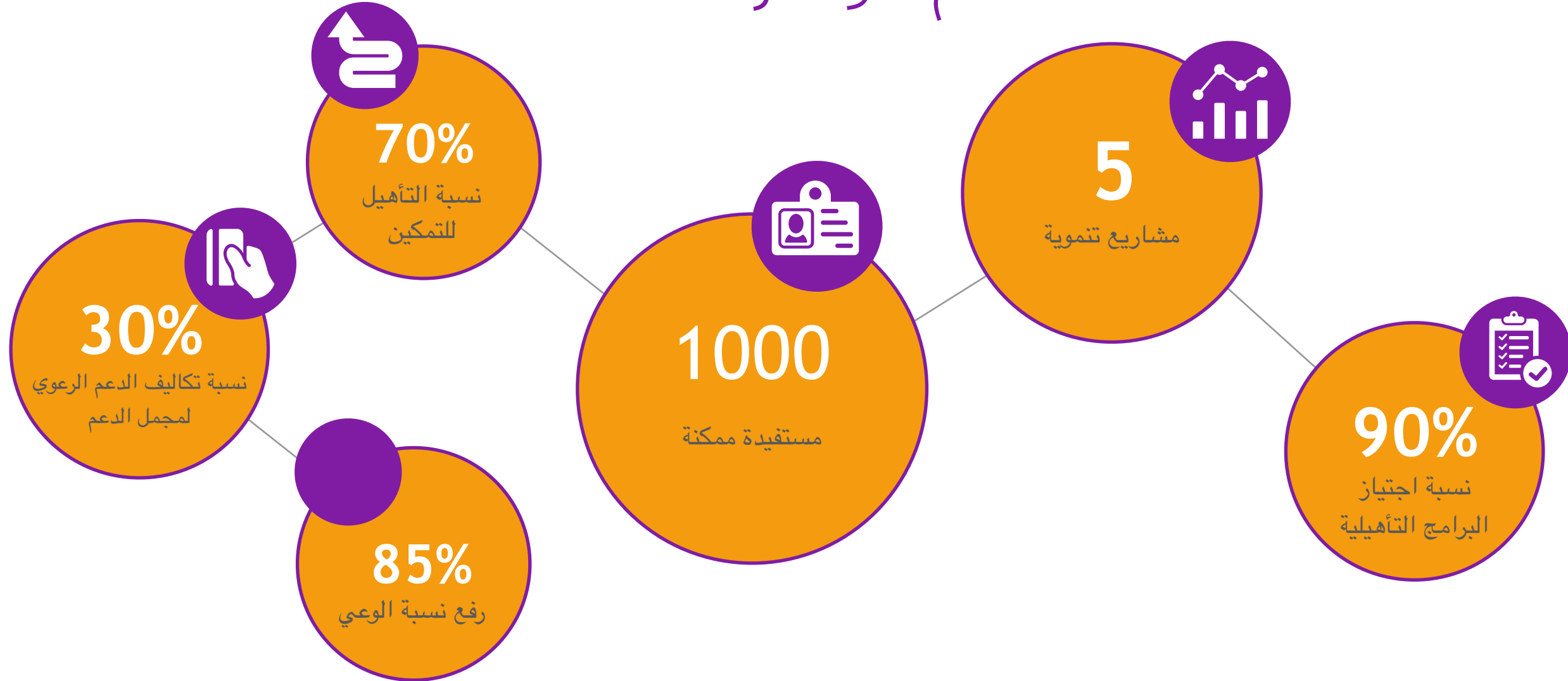
12

بطاقة الجسد الواحد

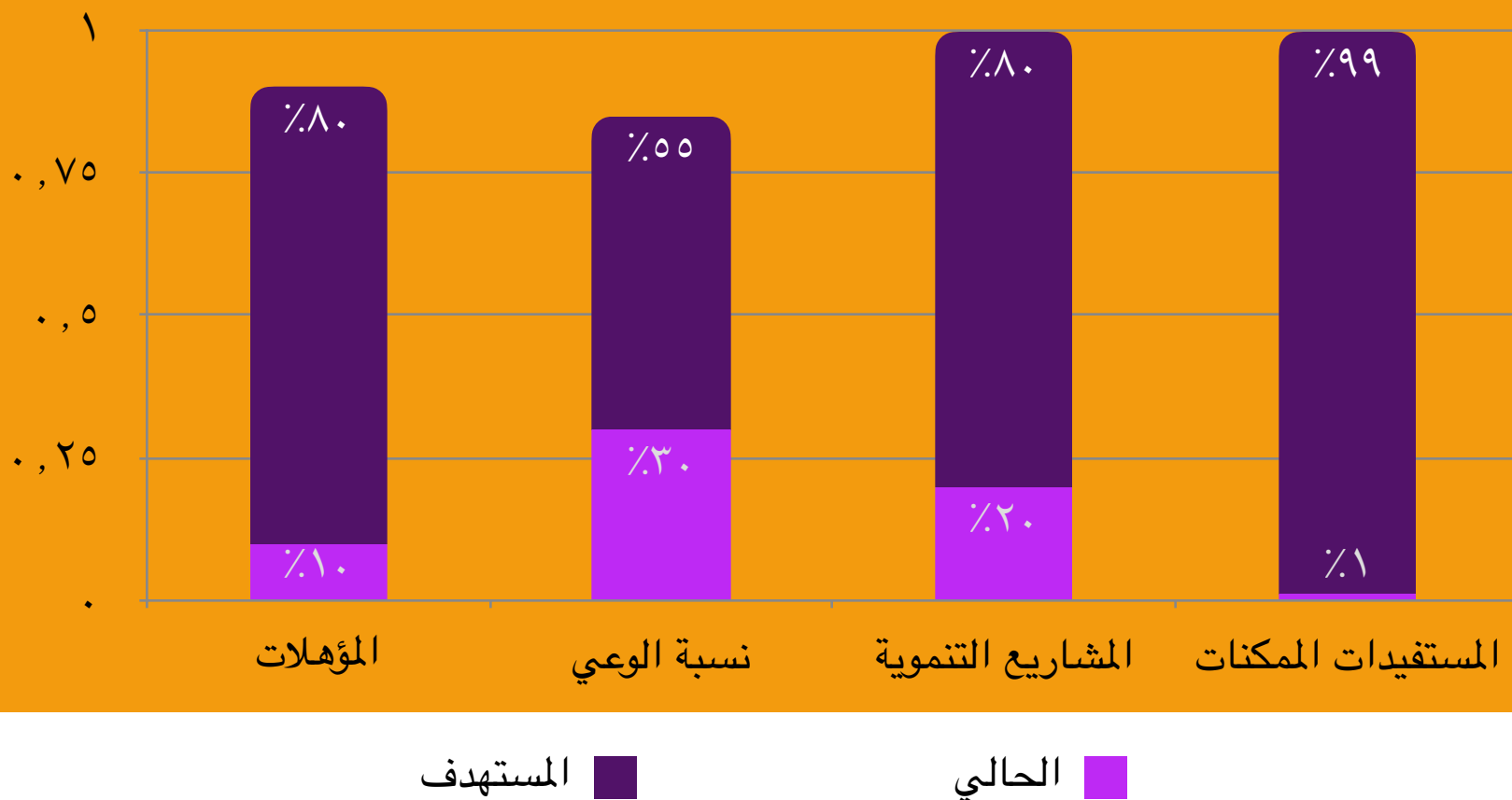
توفير الاحتياجات الأساسية للأسر المستفيدة من غذاء وكساء ودواء عن طريق بطاقات شحن شهرية.

أهم المبادرات

أهم مؤشرات الأداء



تحليل الفجوات



تشير دراسة تحليل الفجوات أن الفجوة كبيرة بسبب أن الجمعية في طور البدء وتسعى إلى العمل بإبداع للوصول للمستهدفات

جمعية قطوف

تمكينهن طموحنا ..

0114361798



Qatouf2019@gmail.com

0504448678



Qatouf2019

SA4310000025600000502606



Qatouf2019

العنوان: الدائري الغربي - شارع الفجر



Qatouf2019